

PAPIERI[®] BIBERIST

VERWALTUNGSGEBÄUDE W2

2. OG

1 ca. 22 m²

2 ca. 15 m²

3 Büro / ca. 21 m²

4 Büro / ca. 29 m²

5 Büro / ca. 53 m²

6 Büro / ca. 36 m²

7 Büro / ca. 37 m²

8 Büro / ca. 37 m²

Flächen Total ca. 250 m²

Kontakt und Vermietung:

Sandra Moser

Senior Vermarkterin

T +41 44 404 10 38

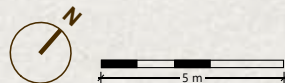
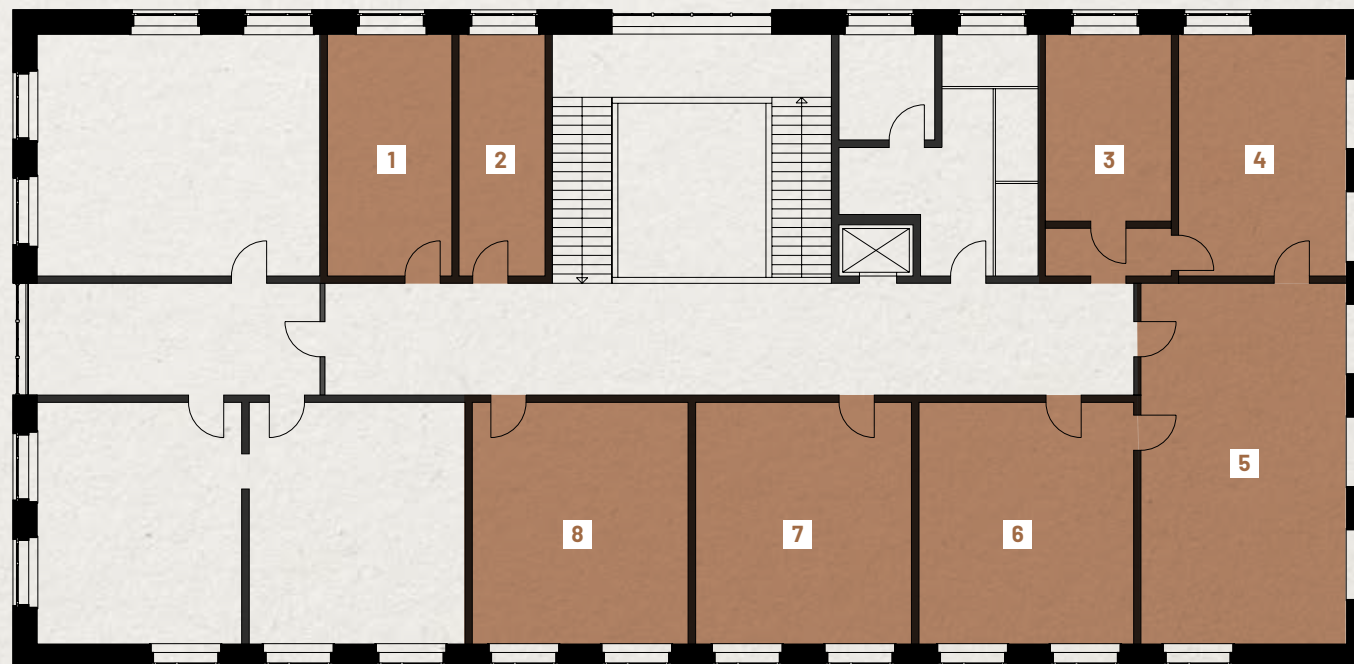
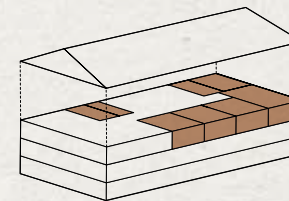
sandra.moser@hiag.com

HIAG

HIAG Immobilien Schweiz AG

Löwenstrasse 51

8001 Zürich



Änderungen und Abweichungen gegenüber den publizierten Angaben bleiben ausdrücklich vorbehalten.