

# PAPIERI<sup>®</sup> BIBERIST

VERWALTUNGSGEBÄUDE W2

## 2. OG

**2** ca. 15 m<sup>2</sup>

**4** Büro / ca. 29 m<sup>2</sup>

**5** Büro / ca. 53 m<sup>2</sup>

**6** Büro / ca. 36 m<sup>2</sup>

Flächen Total ca. 133 m<sup>2</sup>

### Kontakt und Vermietung:

**Raphael Schibli**

Asset Manager

T +41 44 404 13 01

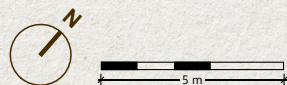
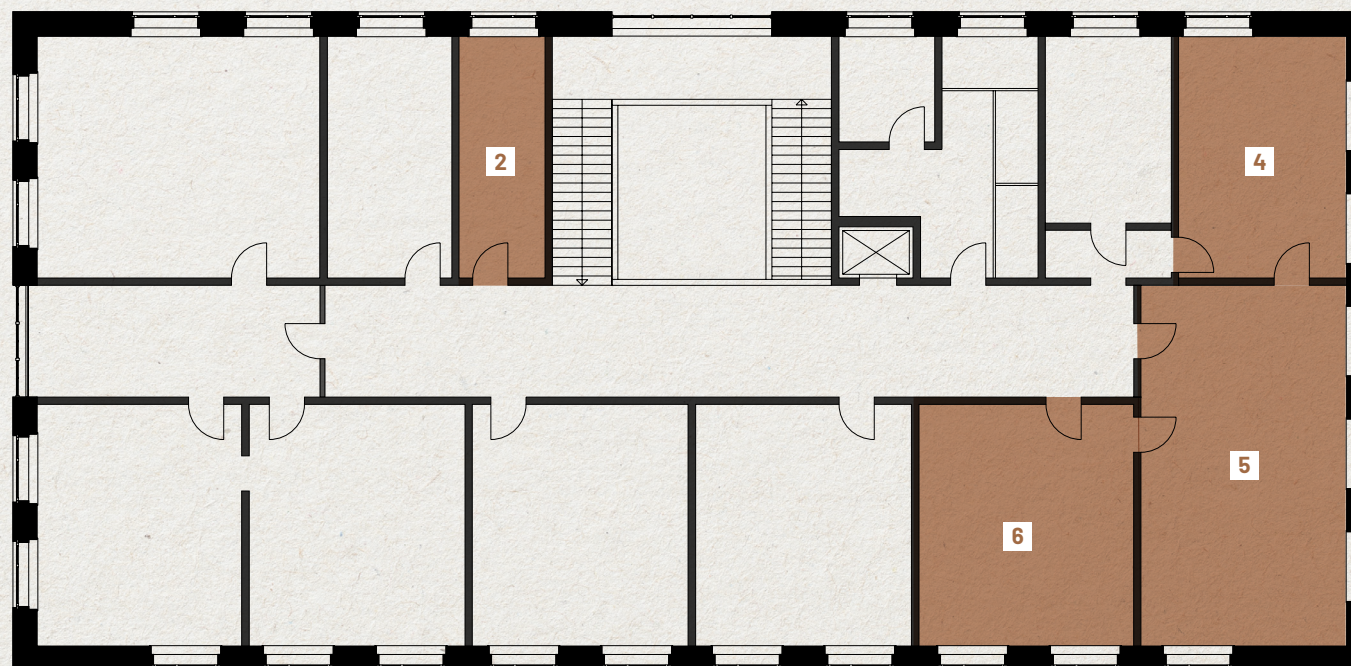
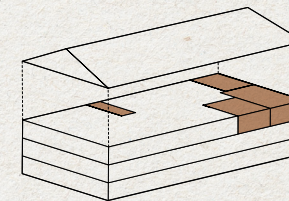
raphael.schibli@hiag.com

**HIAG**

HIAG Immobilien Schweiz AG

Löwenstrasse 51

8001 Zürich



Änderungen und Abweichungen gegenüber den publizierten Angaben bleiben ausdrücklich vorbehalten.